



reciproční
pohyb

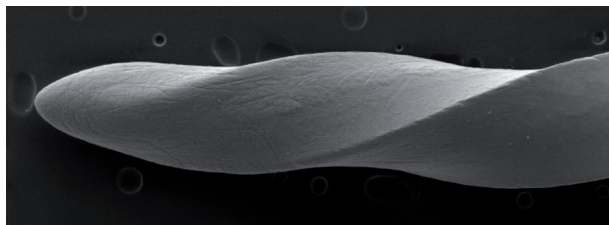
Unikátní nástroj pro opracování kořenového kanálku

Sofistikovaná konstrukce a zpracování použitého materiálu předurčuje nástroje Unicone k vysoce profesionálním výsledkům při opracování kořenových kanálků. Jedinečné vlastnosti nástroje jsou umocněny recipročním pohybem.

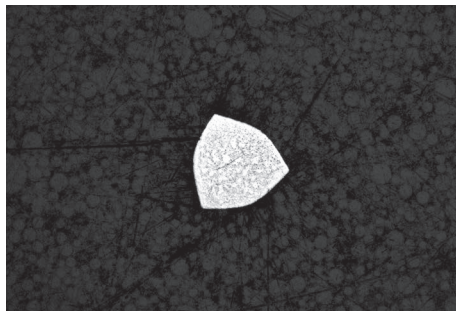
Použití speciálně tepelně opracovaného NiTi zvyšuje flexibilitu a životnost nástroje Unicone.



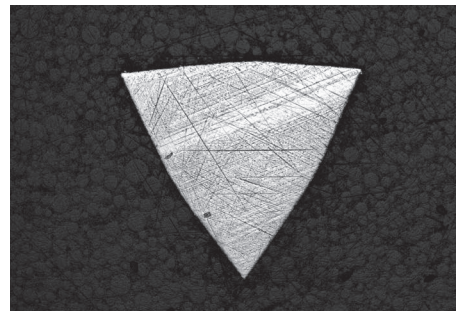
Precizní provedení výbrusu nástrojů



Neaktivní špička eliminuje riziko perforace kořenového kanálku.



Profil nástroje 3 mm od špičky



Profil nástroje 6 mm od špičky

Design nástrojů Unicore

Design každého nástroje je specificky navržen pro účinnější preparaci kořenového kanálku. Rozdílné stoupání šroubovice zajišťuje větší flexibilitu nástrojů a dokonalejší odvod detritu při preparaci.

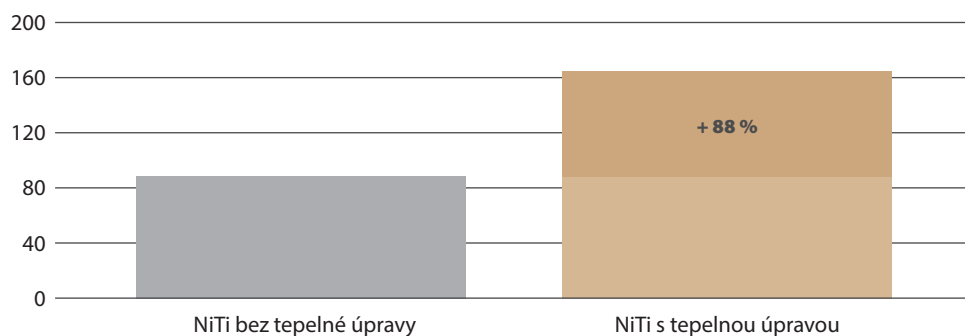


Stěžejním instrumentem je Unicore 6/025. Na tenké kořenové kanálky je určen nástroj 6/020 a na širší potom 6/040.

Heat treatment NiTi materiálu MEDIN

MEDIN vyvinul novou technologii řízeného procesu tepelného zpracování, který zajišťuje vyšší odolnost vůči cyklické únavě. Celý proces tepelného ovlivnění NiTi materiálu zajišťuje zvýšení flexibility a vylepšení povrchové úpravy nástroje.

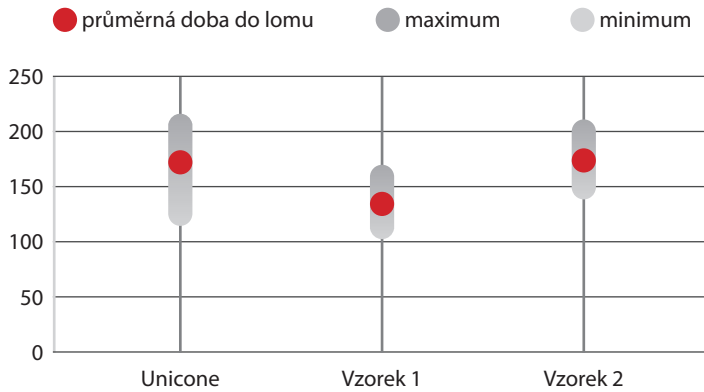
Životnost NiTi nástrojů



Srovnání nástroje Unicone s ostatními recipročními nástroji dostupnými na trhu

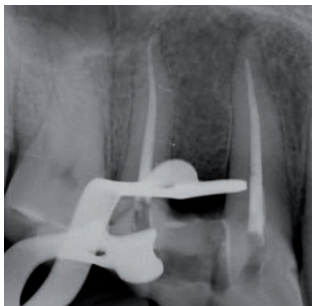
NiTi rotační kořenové nástroje mají v současné době v endodontické terapii široké zastoupení. NiTi slitina má výjimečné vlastnosti, jakými jsou tvarová paměť a vysoká flexibilita. Autoři této studie zjišťovali, zda technika zpracování NiTi slitiny má vliv na delší životnost nástroje.

Výsledky testu potvrzují vysokou kvalitu nástroje Unicone. Ve skupině recipročních nástrojů s tepelnou úpravou má nejdelší průměrnou dobu do lomu, je tedy vítězem v této kategorii nástrojů.



Literatura:
 HARVAN Luboš, KONEČNÁ Petra, VOBORNÁ Iva, ŽIŽKA Radovan. Porovnání cyklické únavy NiTi rotačních nástrojů v endodoncii; In vitro studie. Časopis české stomatologické komory LKS. 2016, 26(5), 110-114.

Klinické příklady práce s nástroji Unicone



Michał Ganowicz DDS PhD (Varšava, Polsko)



primář MUDr. Pavel Hyšpler (ÚVN Praha, ČR)

Doporučené použití nástrojů pro preparaci

glide path			coronal flaring	shaping & finishing		
W-File 006	W-File 008	W-File 010	Navigator W-XN 025	běžné kanálky	úzké kanálky	široké kanálky

Systém na opracování kořenových kanálků recipročním pohybem

Vyrobeno z vysoce flexibilního Nitinolu s prodlouženou životností díky speciální technologii zpracování.

- > Efektivita
- > Flexibilita
- > Originalita
- > Sterilizovatelnost



balení 6 ks	kuželovitost ISO	6%	6%	6%
		020	025	040
L = 21	144 50	1305	1315	1325
L = 25	144 50	1275	1285	1295
L = 31	144 50	1875	1885	1895

Set Unicone I

Unicone Set of 3

L = 21	144 45 1125
L = 25	144 45 1025
L = 31	144 45 1155

Sady obsahují 3 nástroje



Set Unicone II

Unicone Set of 6

L = 21	144 45 1135
L = 25	144 45 1035
L = 31	144 45 1165

Sady obsahují 6 nástrojů



Set Unicone III

MEDIN Endo Set

L = 21	144 45 1145
L = 25	144 45 1045
L = 31	144 45 1175

Sady obsahují 6 nástrojů



Start Kit Unicone

144 45 1055

144 45 1025	Set Unicone I	1x
144 91 1037	Set čepy gutta percha 6/015-040	1x
144 91 1072	Set čepy papírové absorbní 6/015-040	1x
	Produktová brožura Unicone	1x
	Návod	1x



ENDO a CLASS Reciproční LED



sofistikovaný endodontický bezdrátový mikromotor

Navigator EVO



rotační systém pro opracování kořenových kanálků

Váš distributor: